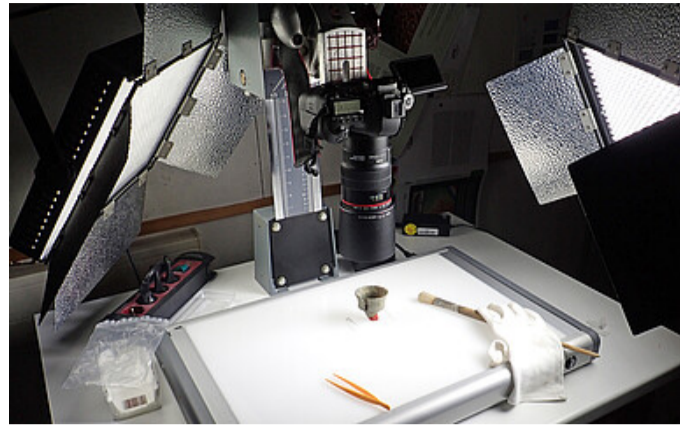


[Deutsch](#) | [English](#)

## Altes Metall im neuen Glanz

Das NIhK hat in den letzten Jahren in enger Kooperation mit der Kreisarchäologie des Landkreises Verden erfolgreich Siedlungsstrukturen in Flussnähe untersucht. Dabei spielten insbesondere neu entdeckte Siedlungsplätze eine Rolle, die durch die systematischen Begehungen mit dem Metalldetektor durch den ehrenamtlichen Beauftragten Gerald Neumann (†) entdeckt worden waren. Auf mehreren dieser Fundstellen wurden durch ihn erhebliche Mengen an Metallobjekten aus der Römischen Kaiserzeit geborgen, durch die sich die Sicht auf den Siedlungsraum in dieser Phase stark veränderte. Hervorzuheben sind darunter insbesondere auch zahlreiche Objekte provinzialrömischer Provenienz. Diese Arbeit soll nun fortgesetzt werden. Im Rahmen einer projektvorbereitenden Kooperation mit der Kreisarchäologie Verden wurde die Freilegung und Konservierung eines weiteren großen Komplexes metallener Neufunde aus dem Landkreis in der Restaurierungswerkstatt des NIhK abgeschlossen. Die Funde sollen nun wissenschaftlich bearbeitet und dokumentiert werden.



<a href="#">Archäologische Expedition im Naturschutzgebiet Hohes Moor</a>
<a href="#">Ausstellungseröffnung im MoorIZ in Wanna</a>
<a href="#">Auf den Zahn gefühlt</a>
<a href="#">Burggrabung auf Föhr hat begonnen</a>
<a href="#">Fundstücke im Ton steinzeitlicher Keramik</a>
<a href="#">Bohrkartierung am Moor</a>
<a href="#">Es geht wieder los – Beginn der Grabungssaison</a>
<a href="#">Von Burgen, Keramik und Typochronologie</a>
<a href="#">Neue Untersuchungen in der Borgsumburg auf Föhr</a>
<a href="#">Dokumentation der hölzernen Artefakte aus Körpergräbern des Friedhofes an der Fallward</a>
<a href="#">Langjährige Mitarbeiterin des NIhK verabschiedet sich in den Ruhestand!</a>
<a href="#">Mit Schiff, AUV und Forschergeist</a>
<a href="#">Friesische Burgen werden sichtbar</a>
<a href="#">Mit schwerem Gerät in die Tiefe</a>
<a href="#">Neue Bibliothekarin gesucht – und gefunden!</a>
<a href="#">Ausgrabungen zu jeder Jahreszeit</a>
<a href="#">Ruhestand vs. Corona</a>
<a href="#">Textilarchäologische Untersuchungen am Grab des so genannten „Bogenschiützen“</a>
<a href="#">Aufbau eines Archivs für botanische Makroreste</a>

[Aufbau eines Archivs für botanische Manuskripte](#)

[Saryn Schlotfeldt verteidigt ihre Dissertation zum Ufermarkt von Elsfleth!](#)

[Altes Metall im neuen Glanz](#)

[SKN Band 43 erschienen!](#)

[Praktikumsplatz in der archäologischen Restaurierungswerkstatt zu besetzen](#)

[Archiv "Aktuelles"](#)

Vorschau

[Deutsch](#) [English](#)

Running with [TYPO3](#) and [Bootstrap Package](#).